

**Опоры стальные оцинкованные
круглоконические
серии SP-3**

ПАСПОРТ

ТС-323.00.00 ПС

1. НАЗНАЧЕНИЕ ИЗДЕЛИЯ

Опоры серии SP-3 (далее опоры) предназначены для закрепления в грунте и установки уличного осветительного оборудования.

2. ТЕХНИЧЕСКИЕ ХАРАКТЕРИСТИКИ

- 2.1 Опоры изготовлены из проката стального листового в соответствии с ТУ 25.11.22-012-94502653-2019
 2.2 Покрытие Гор Ц по ГОСТ9.307-89.
 2.3 Дополнительно по требованию заказчика на опоры может наноситься покрытие декоративное порошковое полиэфирное. Цвет покрытия RAL по выбору заказчика.
 2.4 Опоры предназначены для следующих условий эксплуатации:
 - ветровые районы I и II в соответствии с СП 20.13330.2016;
ВНИМАНИЕ: необходим расчет ветровых нагрузок опоры для конкретного устанавливаемого оборудования.
 - климатический район – П₄ по ГОСТ 16350-80;
 - внешняя среда – слабоагрессивная в соответствии с СП 20.13330.2016.
 2.5 Условные обозначения, размеры и массы опор указаны в таблице.
 2.6 Внешний вид, габаритные и установочные размеры опор приведены в ПРИЛОЖЕНИИ.

3. КОМПЛЕКТНОСТЬ

- 3.1 Опора – 1шт.
 3.2 Паспорт – 1шт. на каждую партию опор.

Таблица 1

Условное обозначение опоры*	Высота, м	Верхний диаметр, мм	Нижний диаметр, мм	Размер фланца, мм	Размер лючка, мм	Диаметр шпильки	Масса, кг
SP-3-3	3	60	113	240x240	70x400	M16	25
SP-3-3,5	3,5		119				29
SP-3-4	4		125				33
SP-3-4,5	4,5		131				38
SP-3-5	5		137				42
SP-3-6	6		149	Ø400	80x400	M24	52 61

*Расшифровка условного обозначения:

SP-3-5, где SP-3– наименование серии опоры, 5- высота опоры в метрах.

4. УКАЗАНИЯ ПО МОНТАЖУ И ЭКСПЛУАТАЦИИ

- 4.1 Установка и обслуживание при эксплуатации опор должны осуществляться специально обученным и подготовленным персоналом, имеющим доступ к монтажным работам.
 4.2 Опоры устанавливаются на ответный фланец закладной детали фундамента(ЗДФ) при помощи метизного комплекта (резьбовые шпильки с гайками или болты с гайками). При использовании болтов с гайками ЗДФ должна быть установлена с использованием пузырькового или лазерного уровня.
ВНИМАНИЕ! При установке опоры необходимо защитить поверхность опоры от царапин и других механических воздействий, которые могут привести к повреждению защитно-декоративного покрытия. Также следует исключить удары по поверхности опоры.

5. СВЕДЕНИЯ ОБ УТИЛИЗАЦИИ

По истечению срока службы опоры подлежат утилизации путем сдачи в металлолом.

6. ПРАВИЛА ХРАНЕНИЯ И ТРАНСПОРТИРОВАНИЯ

6.1 Опоры могут транспортироваться любым видом транспорта в соответствии действующим на каждом виде транспорта правилами перевозок грузов, утвержденными в установленном порядке.

6.2 Во время транспортирования не допускаются механические воздействия на опоры, а также обдиры и воздействия на поверхность опор агрессивных химических веществ, могущие повлечь за собой нарушение геометрических размеров или целостности защитного покрытия.

6.3 Допускается хранить в любом не отапливаемом помещении, под открытым небом или под навесом; категория среды – слабоагрессивная.

6.4 Не допускается хранение вне помещения или в помещении с повышенной влажностью в транспортировочной пленке более 7 дней.

6.5 Опоры должны храниться в горизонтальном положении, уложенные в штабеля на деревянные брусы так, чтобы исключалась возможность их самопроизвольного перемещения и нарушения целостности декоративного покрытия. Не допускается хранение опор на поверхности земли.

7. СВИДЕТЕЛЬСТВО О ПРИЕМКЕ

Опора (-ы) _____ изготовлена (-ы) в количестве ____ шт.

и признана (-ы) годной (-ми) к эксплуатации.

Начальник ОТК

М.П

личная подпись

расшифровка подписи

число, месяц, год

8. ГАРАНТИИ ИЗГОТОВИТЕЛЯ

8.1 Предприятие-изготовитель гарантирует нормальную работу опоры при условии строгого соблюдения правил хранения, транспортирования, монтажа и эксплуатации опор

8.2 Предприятие-изготовитель гарантирует замену деталей и самой опоры, вышедшей из строя по вине изготовителя, в течении гарантийного срока эксплуатации.

8.3 Срок эксплуатации опор без существенной потери несущей способности и эксплуатационных свойств составляет не менее 15 лет.

8.4 Гарантийный срок составляет 12 месяцев со дня отгрузки со склада фирмы-изготовителя.

8.5 Срок хранения – 3 года со дня отгрузки со склада фирмы-изготовителя.

8.6 Страна изготовления – Россия.

8.7 Фирма-производитель – «Брайтэлек»

8.8 Юридический адрес: Россия, 129626, Москва,

1-й Рижский пер., д.6, стр.6.

тел. +7 (495) 514-10-79 (многоканальный),

E-mail: info@brightelec.ru

Website: <http://www.brightelec.ru>

9. СВЕДЕНИЯ О СЕРТИФИКАЦИИ

Изделия сертификации не подлежат

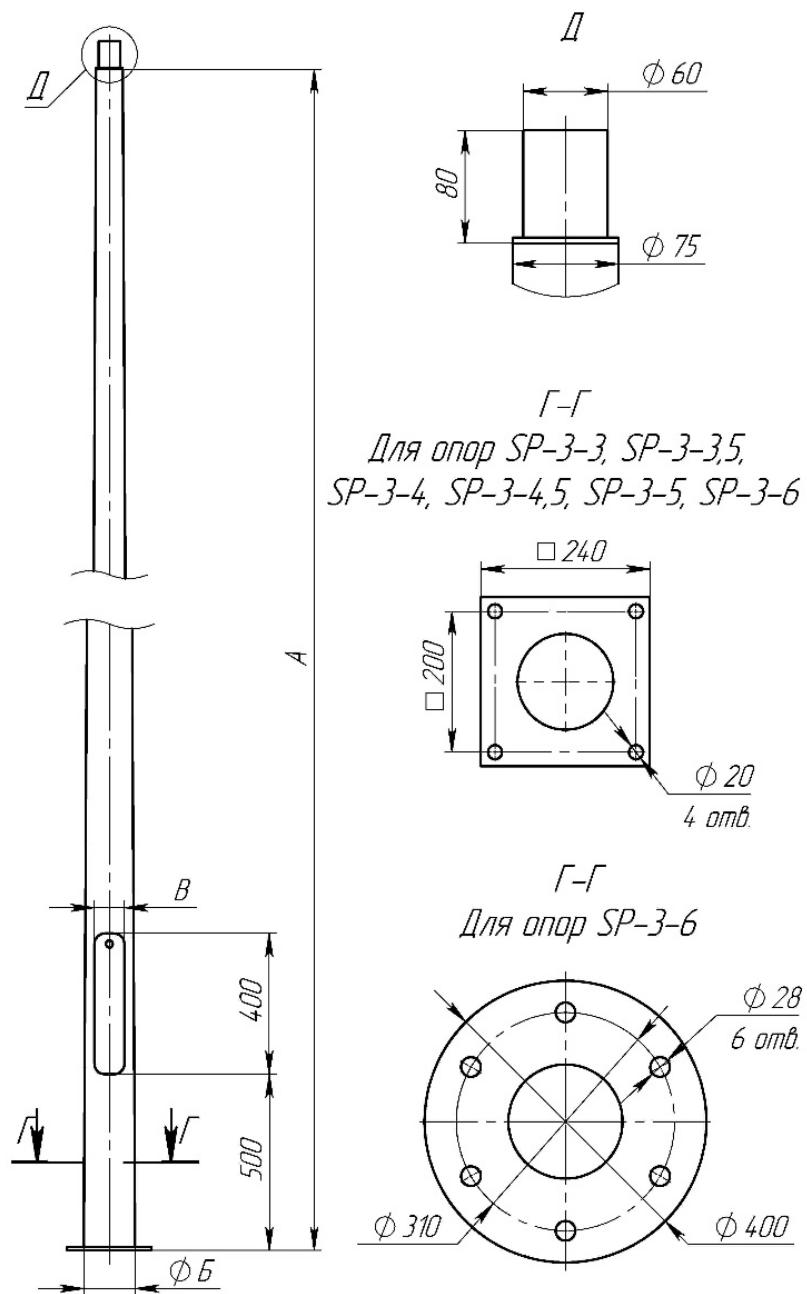


Таблица 2

Условное обозначение опоры	А, м	Б, мм	В, мм
SP-3-3	3	113	70
SP-3-3,5	3,5	119	
SP-3-4	4	125	
SP-3-4,5	4,5	131	
SP-3-5	5	137	
SP-3-6	6	149	80