

Кронштейны серии

SA-2 (на опору 75 мм)

ПАСПОРТ

ТС-235.00.00

Москва 2021

1. НАЗНАЧЕНИЕ ИЗДЕЛИЯ

1.1. Кронштейны серии SA-2 предназначены для установки на опоры освещения для закрепления осветительных устройств.

2. ТЕХНИЧЕСКИЕ ХАРАКТЕРИСТИКИ

- 2.1 Кронштейны изготовлены из проката стального листового.
 2.2 Покрытие Гор Ц по ГОСТ9.307-89.
 2.3 Дополнительно по требованию заказчика на кронштейны может наносится покрытие порошковое полиэфирное. Цвет покрытия RAL по выбору заказчика.
 2.4 Кронштейны предназначены для следующих условий эксплуатации:
 - ветровые районы I и II в соответствии с СП 20.13330.2016;
 - климатический район – Ц₄ по ГОСТ 16350-80;
 - внешняя среда – слабоагрессивная в соответствии с СП 20.13330.2016.
 2.5 Условные обозначения, размеры и массы кронштейнов указаны в таблице.
 2.6 Внешний вид, габаритные и установочные размеры кронштейнов приведены на рисунках 1-3

Таблица

Обозначение*	высота, мм	длина, мм	Угол наклона, град	Масса, кг	Рисунок
SA-2-1,0-1,0	1000	2000	0	13,01	1
SA-2-1,5-1,5	1500	3000		20,5	
SA-2-2,0-2,0	2000	4000		33,1	
SA-2-1,0-1,0-5	1000	2000	5	12,9	2
SA-2-1,0-1,0-10			10	12,85	
SA-2-1,0-1,0-15			15	12,8	
SA-2-1,0-1,0-20			20	12,7	
SA-2-1,5-1,5-5	1500	3000	5	20,2	
SA-2-1,5-1,5-10			10	19,9	
SA-2-1,5-1,5-15			15	19,6	
SA-2-1,5-1,5-20			20	19,3	
SA-2-2,0-2,0-5	2000	4000	5	26,6	
SA-2-2,0-2,0-10			10	26,1	
SA-2-2,0-2,0-15			15	25,6	
SA-2-2,0-2,0-20			20	25,2	

*Расшифровка условного обозначения

SA-2-1,5-1,5-10, где SA-2 - наименование серии кронштейна, 1,5- высота кронштейна в метрах, 1,5 – вылет кронштейна в метрах, 10 – угол наклона.

3. КОМПЛЕКТНОСТЬ

В комплект поставки входят изделия и документы:

- Кронштейн
- Паспорт – 1 шт. на каждые 25 кронштейнов. Если поставляется меньше, то прикладывается 1 спорт.

4. УКАЗАНИЯ ПО МОНТАЖУ И ЭКСПЛУАТАЦИИ

4.1 Установка и обслуживание при эксплуатации кронштейнов должны осуществляться специально обученным и подготовленным персоналом, имеющим доступ к монтажным работам.

4.2 Кронштейн устанавливается на опору освещения с соответствующим диаметром и крепятся и помощи метизного комплекта.

5. СВЕДЕНИЯ ОБ УТИЛИЗАЦИИ

Кронштейны не содержат токсичных материалов, приносящих вред окружающей среде, и не сбуют специальной утилизации По истечению срока службы кронштейны подлежат утилизации тем сдачи в металлолом.

6. ПРАВИЛА ХРАНЕНИЯ И ТРАНСПОРТИРОВАНИЯ

6.1 Кронштейны могут транспортироваться любым видом транспорта в соответствии действующим на каждом виде транспорта правилами перевозок грузов, утвержденными в установленном порядке.

6.2 Во время транспортирования не допускаются механические воздействия на кронштейны, а также обдиры и воздействия на поверхность кронштейнов агрессивных химических веществ, могущие повлечь за собой нарушение геометрических размеров или целостности защитного покрытия.

6.3 Допускается хранить в любом не отапливаемом помещении, под открытым небом или под навесом; категория среды – слабоагрессивная.

6.4 Кронштейны должны храниться в горизонтальном положении, уложенные на деревянные брусы так, чтобы исключалась возможность их самопроизвольного перемещения и нарушения целостности

7. СВИДЕТЕЛЬСТВО О ПРИЕМКЕ

Обозначение

Изготовлен и принят в соответствии с техническими условиями и признан годным к эксплуатации.

М.П.

Начальник ОТК

8. ГАРАНТИИ ИЗГОТОВИТЕЛЯ

7.1 Предприятие-изготовитель гарантирует нормальную работу изделия при условии строгого соблюдения правил хранения, транспортирования, монтажа и эксплуатации.

7.2 Предприятие-изготовитель гарантирует замену изделия, вышедшего из строя по вине изготовителя, в течении гарантийного срока эксплуатации.

7.3 Гарантийный срок службы – 12 месяцев со дня отгрузки со склада предприятия-изготовителя.

7.4 Срок службы не менее 10 лет.

7.5 Срок хранения – 3 года.

7.6 Страна изготовления – Россия.

7.7 Фирма-производитель – «Брайтэлек»

7.8 Юридический адрес: Россия, 129626, Москва,

1-й Рижский пер., 6

тел. +7 (495) 514 1079 (многоканальный),

тел. +7 (495) 6834845,

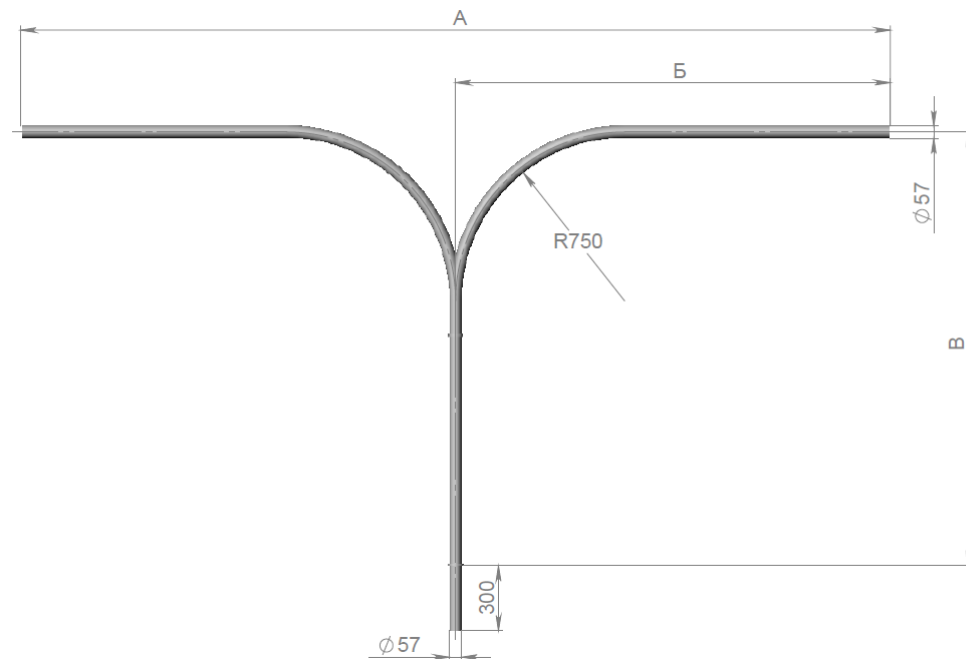
тел. +7 (495) 686 6960,

E-mail: info@brightelec.ru

Website: <http://www.brightelec.ru>

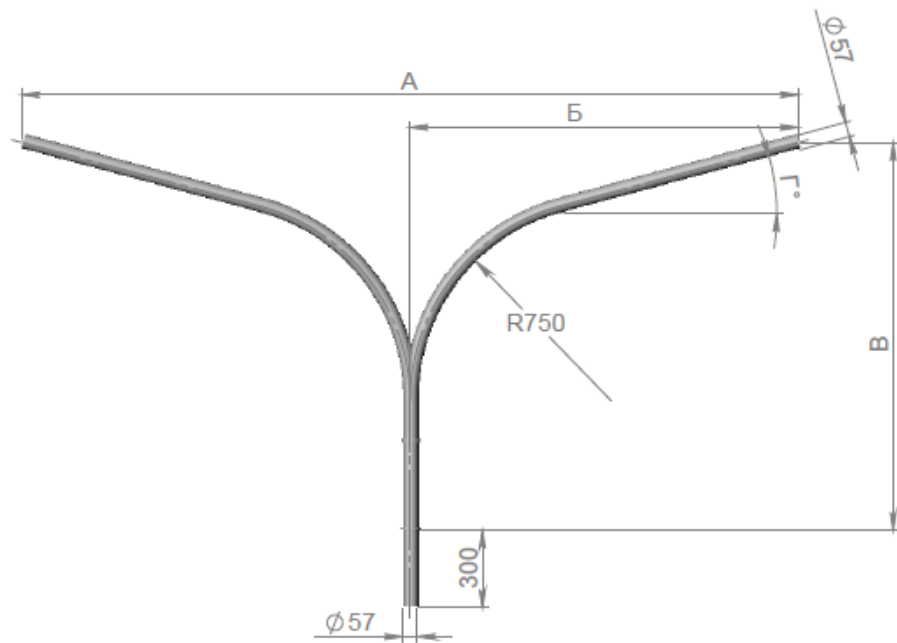
9. СВЕДЕНИЯ О СЕРТИФИКАЦИИ

Изделия сертификации не подлежат



Обозначение кронштейна	Размер А, мм	Размер Б, мм	Размер В, мм
SA-2-1,0-1,0	2000	1000	1000
SA-2-1,5-1,5	3000	1500	1500
SA-2-2,0-2,0	4000	2000	2000

Рисунок 1. Габаритные и присоединительные размеры кронштейнов исполнений: SA-2-1,0-1,0, SA-2-1,5-1,5, SA-2-2,0-2,0



Обозначение кронштейна	Размер А, мм	Размер Б, мм	Размер В, мм	Размер Г, град
SA-2-1,0-1,0-5	2000	1000	1000	5
SA-2-1,0-1,0-10				10
SA-2-1,0-1,0-15				15
SA-2-1,0-1,0-20				20
SA-2-1,5-1,5-5	3000	1500	1500	5
SA-2-1,5-1,5-10				10
SA-2-1,5-1,5-15				15
SA-2-1,5-1,5-20				20
SA-2-2,0-2,0-5	4000	2000	2000	5
SA-2-2,0-2,0-10				10
SA-2-2,0-2,0-15				15
SA-2-2,0-2,0-20				20

Рисунок 2. Габаритные и присоединительные размеры кронштейнов исполнений: SA-2-1,0-1,0-5, SA-2-1,0-1,0-10, SA-2-1,0-1,0-15, SA-2-1,0-1,0-20, SA-2-1,5-1,5-5, SA-2-1,5-1,5-10, SA-2-1,5-1,5-15, SA-2-1,5-1,5-20, SA-2-2,0-2,0-5, SA-2-2,0-2,0-10, SA-2-2,0-2,0-15, SA-2-2,0-2,0-20