

## Опоры стальные оцинкованные круглоконические

### серии SP-3

### ПАСПОРТ

ТС-323.00.00 ПС

2022 год

## 1. НАЗНАЧЕНИЕ ИЗДЕЛИЯ

Опоры серии SP-3 (далее опоры) предназначены для закрепления в грунте и установки уличного осветительного оборудования.

## 2. ТЕХНИЧЕСКИЕ ХАРАКТЕРИСТИКИ

- 2.1 Опоры изготовлены из проката стального листового в соответствии с ТУ 25.11.22-012-94502653-2019
- 2.2 Покрытие Гор Ц по ГОСТ9.307-89.
- 2.3 Дополнительно по требованию заказчика на опоры может наноситься покрытие декоративное порошковое полиэфирное. Цвет покрытия RAL по выбору заказчика.
- 2.4 Опоры предназначены для следующих условий эксплуатации:
- ветровые районы I и II в соответствии с СП 20.13330.2016;
- ВНИМАНИЕ: необходим расчет ветровых нагрузок опоры для конкретного устанавливаемого оборудования.
- климатический район – II<sub>4</sub> по ГОСТ 16350-80;
  - внешняя среда – слабоагрессивная в соответствии с СП 20.13330.2016.
- 2.5 Условные обозначения, размеры и массы опор указаны в таблице.
- 2.6 Внешний вид, габаритные и установочные размеры опор приведены в ПРИЛОЖЕНИИ.

## 3. КОМПЛЕКТНОСТЬ

- 3.1 Опора – 1 шт.
- 3.2 Паспорт – 1 шт. на каждые двадцать пять опор.
- Примечание - Если число опор в партии менее двадцати пяти, то прикладывается один паспорт.

Таблица

| Условное обозначение опоры* | Высота, м | Верхний диаметр, мм | Нижний диаметр, мм | Размер лочка, мм | Диаметр шпильки | Масса, кг |
|-----------------------------|-----------|---------------------|--------------------|------------------|-----------------|-----------|
| SP-3-3                      | 3         | 60                  | 113                | 70x400           | M16             | 25        |
| SP-3-3,5                    | 3,5       |                     | 119                |                  |                 | 29        |
| SP-3-4                      | 4         |                     | 125                |                  |                 | 33        |
| SP-3-4,5                    | 4,5       |                     | 131                |                  |                 | 38        |
| SP-3-5                      | 5         |                     | 137                | 80x400           | M24             | 42        |
| SP-3-6                      | 6         |                     | 149                |                  |                 | 61        |

\*Расшифровка условного обозначения:

SP-3-5, где SP-3– наименование серии опоры, 5- высота опоры в метрах.

## 4. УКАЗАНИЯ ПО МОНТАЖУ И ЭКСПЛУАТАЦИИ

4.1 Установка и обслуживание при эксплуатации опор должны осуществляться специально обученным и подготовленным персоналом, имеющим доступ к монтажным работам.

4.2 Опоры устанавливаются на ответный фланец закладной детали фундамента(ЗДФ) при помощи метизного комплекта (резьбовые шпильки с гайками или болты с гайками). При использовании болтов с гайками ЗДФ должна быть установлена с использованием пузырькового или лазерного уровня.

**ВНИМАНИЕ!** При установке опоры необходимо защитить поверхность опоры от царапин и других механических воздействий, которые могут привести к повреждению защитно-декоративного покрытия. Также следует исключить удары по поверхности опоры.

## 5. СВЕДЕНИЯ ОБ УТИЛИЗАЦИИ

По истечению срока службы опоры подлежат утилизации путем сдачи в металлолом.

6.1 Опоры могут транспортироваться любым видом транспорта в соответствии действующим на каждом виде транспорта правилами перевозок грузов, утвержденными в установленном порядке.

6.2 Во время транспортирования не допускаются механические воздействия на опоры, а также обдиры и воздействия на поверхность опор агрессивных химических веществ, могущие повлечь за собой нарушение геометрических размеров или целостности защитного покрытия.

6.3 Допускается хранить в любом не отапливаемом помещении, под открытым небом или под навесом; категория среды – слабоагрессивная.

6.4 Опоры должны храниться в горизонтальном положении, уложенные в штабеля на деревянные брусы так, чтобы исключалась возможность их самопроизвольного перемещения и нарушения целостности декоративного покрытия.

## 7. СВИДЕТЕЛЬСТВО О ПРИЕМКЕ

Опора (-ы) \_\_\_\_\_ изготовлена (-ы) в количестве \_\_\_\_\_ шт. и признана (-ы) годной (-ми) к эксплуатации.

Начальник ОТК

М.П.

личная подпись

расшифровка подписи

год, месяц, число

## 8. ГАРАНТИИ ИЗГОТОВИТЕЛЯ

8.1 Предприятие-изготовитель гарантирует нормальную работу опоры при условии строгого соблюдения правил хранения, транспортирования, монтажа и эксплуатации опор

8.2 Предприятие-изготовитель гарантирует замену деталей и самой опоры, вышедшей из строя по вине изготовителя, в течении гарантийного срока эксплуатации.

8.3 Гарантийный срок эксплуатации на опору составляет 15 лет, со дня отгрузки со склада фирмы-производителя.

8.4 Гарантийный срок на декоративное покрытие составляет 12 месяцев со дня отгрузки со склада фирмы-производителя.

8.5 Срок хранения – 3 года.

8.6 Страна изготовления – Россия.

8.7 Фирма–производитель – «Брайтэлек»

8.8 Юридический адрес: Россия, 129626, Москва,

1-й Рижский пер., 6

тел. +7 (495) 514 1079 (многоканальный),

тел. +7 (495) 6834845,

тел. +7 (495) 686 6960,

тел. +7 (800) 200 1079 (межгород бесплатно)

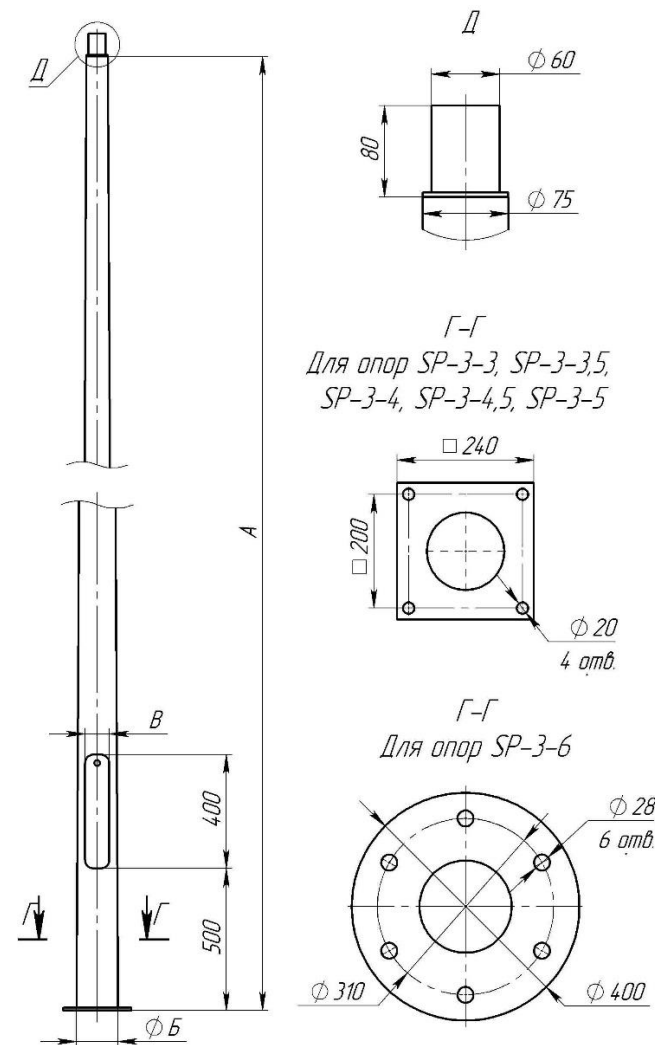
E-mail: info@brightelec.ru

Website: http://www.brightelec.ru

## 9. СВЕДЕНИЯ О СЕРТИФИКАЦИИ

Изделия сертификации не подлежат

## ГАБАРИТНЫЕ И УСТАНОВОЧНЫЕ РАЗМЕРЫ



| Условное обозначение опоры | А, м | Б, мм | В, мм |
|----------------------------|------|-------|-------|
| SP-3-3                     | 3    | 113   | 70    |
| SP-3-3,5                   | 3,5  | 119   |       |
| SP-3-4                     | 4    | 125   |       |
| SP-3-4,5                   | 4,5  | 131   |       |
| SP-3-5                     | 5    | 137   |       |
| SP-3-6                     | 6    | 149   | 80    |