

Опоры стальные оцинкованные складывающиеся

серии SP-6

ПАСПОРТ

ТС-325.00.00 ПС

2022 год

1. НАЗНАЧЕНИЕ ИЗДЕЛИЯ

Опоры серии SP-6 (далее опоры) предназначены для закрепления в грунте и установки уличного осветительного оборудования.

2. ТЕХНИЧЕСКИЕ ХАРАКТЕРИСТИКИ

- 2.1 Опоры изготовлены из проката стального листового в соответствии с ТУ 25.11.22-012-94502653-2019
 2.2 Покрытие Гор Ц по ГОСТ9.307-89.
 2.3 Дополнительно по требованию заказчика на опоры может наноситься покрытие декоративное полиэфирное. Цвет покрытия RAL по выбору заказчика.
 2.4 Опоры предназначены для следующих условий эксплуатации:
 - ветровые районы I и II в соответствии с СП 20.13330.2016;
ВНИМАНИЕ: необходим расчет ветровых нагрузок опоры для конкретного устанавливаемого оборудования.
 - климатический район – II₄ по ГОСТ 16350-80;
 - внешняя среда – слабоагрессивная в соответствии с СП 20.13330.2016.
 2.5 Условные обозначения, размеры и массы опор указаны в таблице.
 2.6 Внешний вид, габаритные и установочные размеры опор приведены в ПРИЛОЖЕНИИ 1
 2.7 Механизм складываний опоры приведен в ПРИЛОЖЕНИИ 2

3. КОМПЛЕКТНОСТЬ

- 3.1 Опора – 1 шт.
 3.2 Паспорт – 1 шт. на каждые двадцать пять опор.
 Примечание - Если число опор в партии менее двадцати пяти, то прикладывается один паспорт.

Таблица

Условное обозначение опоры*	Высота, м	Верхний диаметр, мм	Нижний диаметр опоры**, мм	Размер лючка, мм	Диаметр шпильки	Масса, кг
SP-6-6	6	60	134	80x400	M24	83
SP-6-8	8	60	158	90x400		117
SP-6-10	10	75	197			175
SP-6-12	12	60	206			230

*Расшифровка условного обозначения:

SP-6-8, где SP-6– наименование серии опоры;

8- высота опоры в метрах.

** Размер может меняться в зависимости от предполагаемой расчетной нагрузки.

4. УКАЗАНИЯ ПО МОНТАЖУ И ЭКСПЛУАТАЦИИ

- 4.1 Установка и обслуживание при эксплуатации опор должны осуществляться специально обученным и подготовленным персоналом, имеющим доступ к монтажным работам.
 4.2 Опоры устанавливаются на ответный фланец закладной детали фундамента(ЗДФ) при помощи метизного комплекта (резьбовые шпильки с гайками или болты с гайками). При использовании болтов с гайками ЗДФ должна быть установлена с использованием пузырькового или лазерного уровня.
ВНИМАНИЕ! При установке опоры необходимо защитить поверхность опоры от царапин и других механических воздействий, которые могут привести к повреждению защитно-декоративного покрытия. Также следует исключить удары по поверхности опоры.

5. СВЕДЕНИЯ ОБ УТИЛИЗАЦИИ

По истечению срока службы опоры подлежат утилизации путем сдачи в металлолом.

6.1 Опоры могут транспортироваться любым видом транспорта в соответствии действующим на каждом виде транспорта правилами перевозок грузов, утвержденными в установленном порядке.

6.2 Во время транспортирования не допускаются механические воздействия на опоры, а также обдиры и воздействия на поверхность опор агрессивных химических веществ, могущие повлечь за собой нарушение геометрических размеров или целостности защитного покрытия.

6.3 Допускается хранить в любом не отапливаемом помещении, под открытым небом или под навесом; категория среды – слабоагрессивная.

6.4 Опоры должны храниться в горизонтальном положении, уложенные в штабеля на деревянные брусы так, чтобы исключалась возможность их самопроизвольного перемещения и нарушения целостности декоративного покрытия.

7. СВИДЕТЕЛЬСТВО О ПРИЕМКЕ

Опора (-ы) _____ изготовлена (-ы) в количестве _____ шт. и признана (-ы) годной (-ми) к эксплуатации.

Начальник ОТК

М.П.

личная подпись

расшифровка подписи

год, месяц, число

8. ГАРАНТИИ ИЗГОТОВИТЕЛЯ

8.1 Предприятие-изготовитель гарантирует нормальную работу опоры при условии строгого соблюдения правил хранения, транспортирования, монтажа и эксплуатации опор

8.2 Предприятие-изготовитель гарантирует замену деталей и самой опоры, вышедшей из строя по вине изготовителя, в течении гарантийного срока эксплуатации.

8.3 Гарантийный срок эксплуатации на опору составляет 15 лет, со дня отгрузки со склада фирмы-производителя.

8.4 Гарантийный срок на декоративное покрытие составляет 12 месяцев со дня отгрузки со склада фирмы-производителя.

8.5 Срок хранения – 3 года.

8.6 Страна изготовления – Россия.

8.7 Фирма-производитель – «Брайтэлек»

8.8 Юридический адрес: Россия, 129626, Москва,

1-й Рижский пер., 6

тел. +7 (495) 514 1079 (многоканальный),

тел. +7 (495) 6834845,

тел. +7 (495) 686 6960,

тел. +7 (800) 200 1079 (межгород бесплатно)

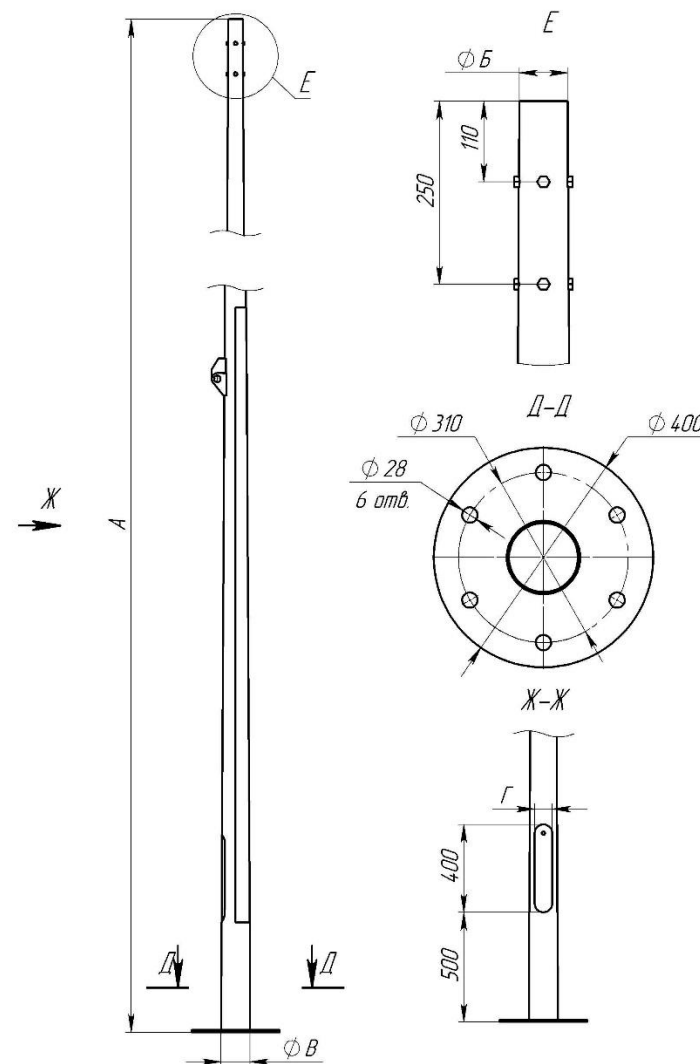
E-mail: info@brightelec.ru

Website: http://www.brightelec.ru

9. СВЕДЕНИЯ О СЕРТИФИКАЦИИ

Изделия сертификации не подлежат

ГАБАРИТНЫЕ И УСТАНОВОЧНЫЕ РАЗМЕРЫ ОПОР SP-6



Условное обозначение опоры	А, м	Б, мм	В, мм
SP-6-6	6	60	134
SP-6-8	8	60	158
SP-6-10	10	75	197
SP-6-12	12	60	206

МЕХАНИЗМ СКЛАДЫВАНИЯ ОПОРЫ

