

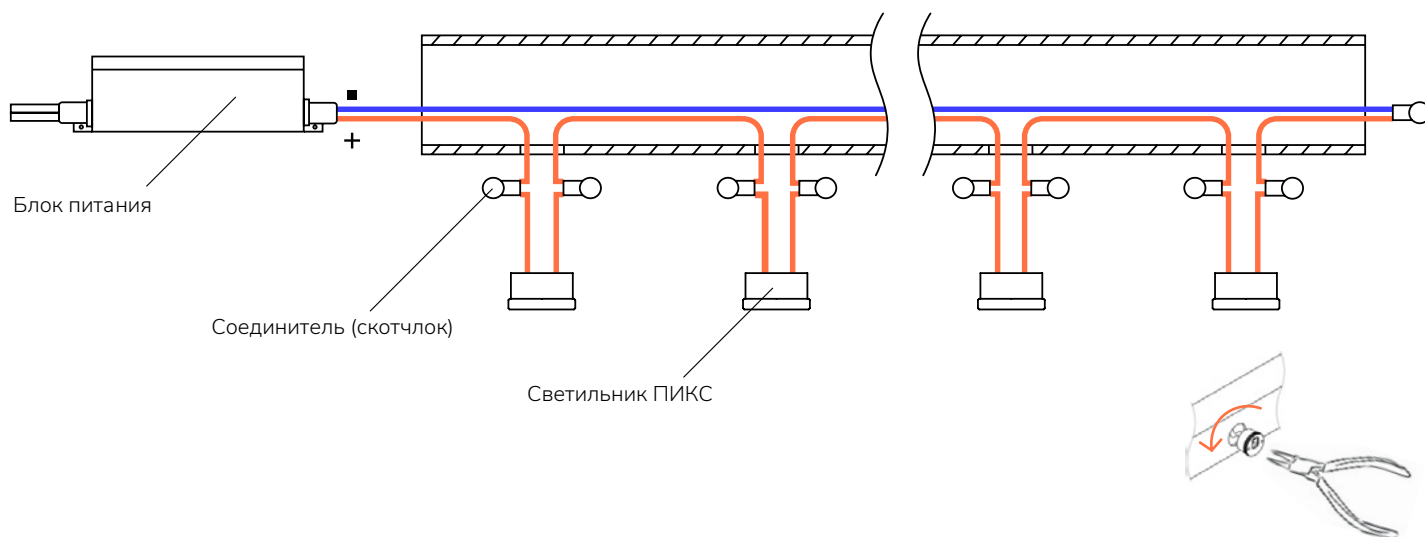
# ПИКС



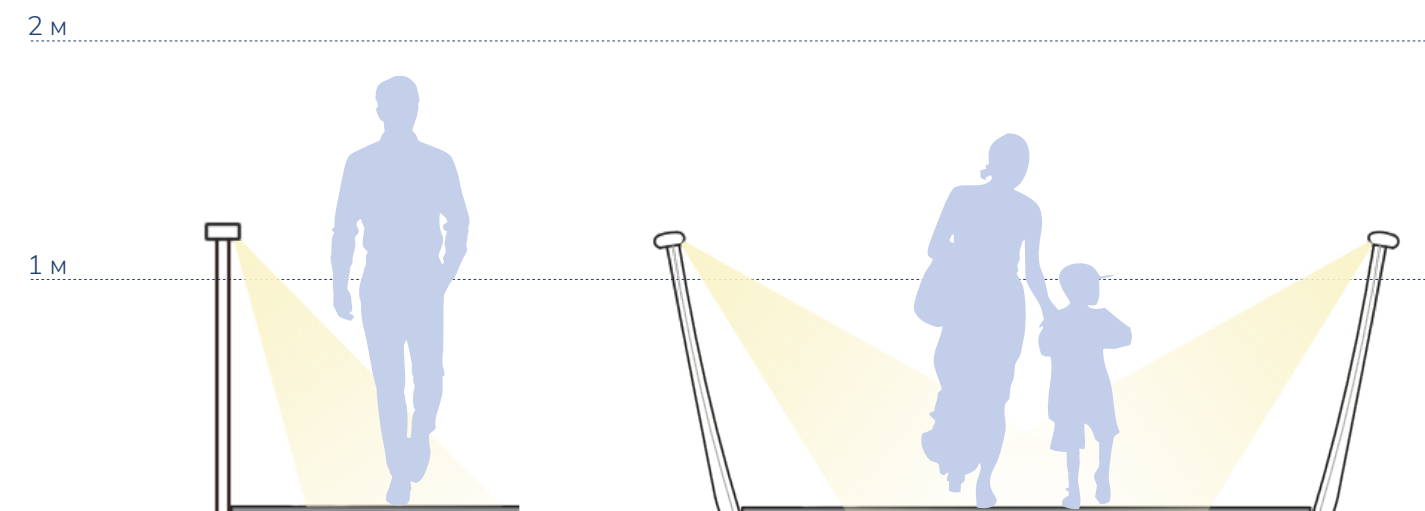
## ОПИСАНИЕ

- Материал изготовления: нержавеющая сталь
- Ассиметричное светораспределение
- Степень защиты IP 66
- Стандартная цветовая температура 2700 К, 3000 К, 4000 К, 5000 К
- Ток питания 700 мА, напряжение 3 В
- Подключение до 15 светильников на один блок питания

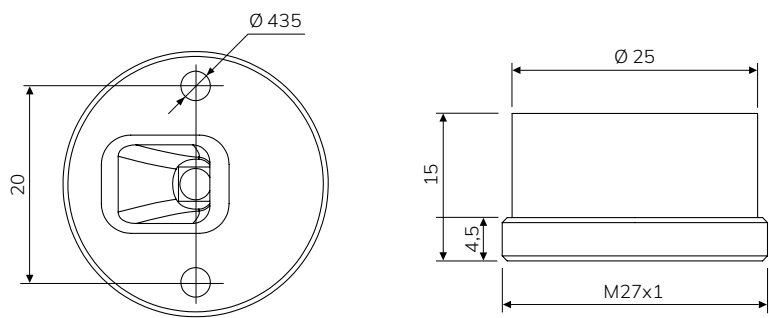
## СХЕМА МОНТАЖА



## ПРИМЕРЫ ОСВЕТИТЕЛЬНЫХ УСТАНОВОК



ХАРАКТЕРИСТИКИ



|                             |        | ПКС                              |
|-----------------------------|--------|----------------------------------|
| Мощность, Вт*               |        | 2                                |
| Световой поток, лм**        |        | Не менее 176                     |
| Оптика и светораспределение |        | Ассиметричное светораспределение |
| Размеры, мм                 | Ширина | 25                               |
|                             | Высота | 15                               |
| Вес, кг                     |        | 0,1                              |
| Тип крепления               |        | Встраиваемый светильник          |

\* – указана максимальная мощность исполнения, возможны версии с пониженным рабочим током светодиодов

\*\* – указан световой поток для светильника с цветовой температурой 2700 К

